The background of the slide features two hands shaking. The hand on the left is rendered in a light gray color, while the hand on the right is in a light orange color. The hands are positioned as if in a firm grip, symbolizing agreement or partnership.

Баллонный катетер Pro-HP

Pro-NP = уверенный комплайнс



Pro-NP свойства:

- Значение RBP: 18/20 атм
- Значение ABP: 24/26 атм

Стабильность для всех размеров баллонов:

- регламентированный прирост диаметра

Широчайший диапазон рабочих давлений

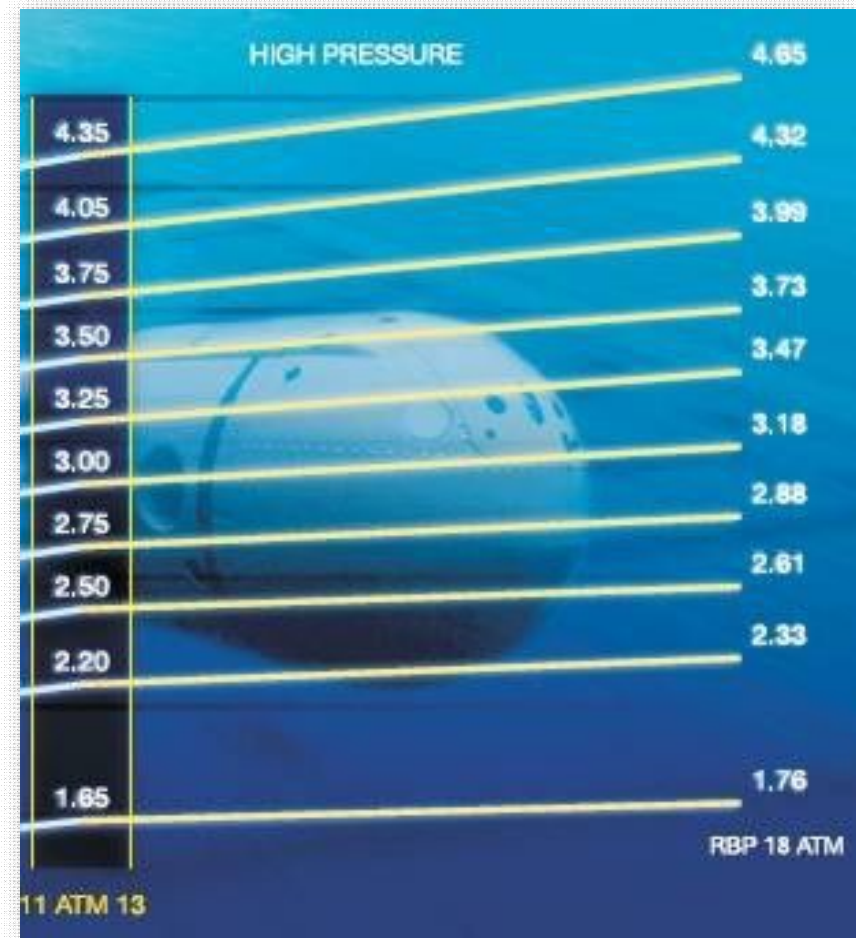
(из представленных на рынке):

- 12/14 атм – разница в значениях давления NP и RBP

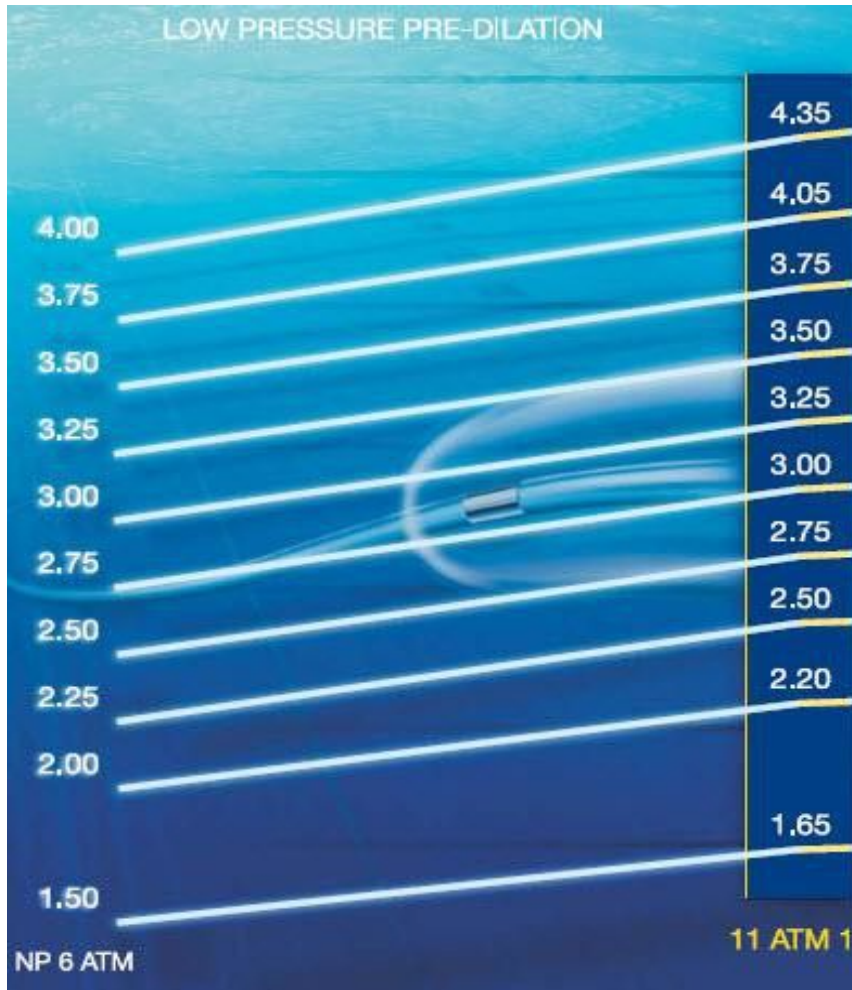
Pro-HP как баллон высокого давления

Некомплайсные свойства баллона:

- Малый прирост диаметра
- Высокое значение RBP (18/20 атм)
- Высокое значение ABP (24/26 атм)



Pro-HP как баллон для пре-дилатации

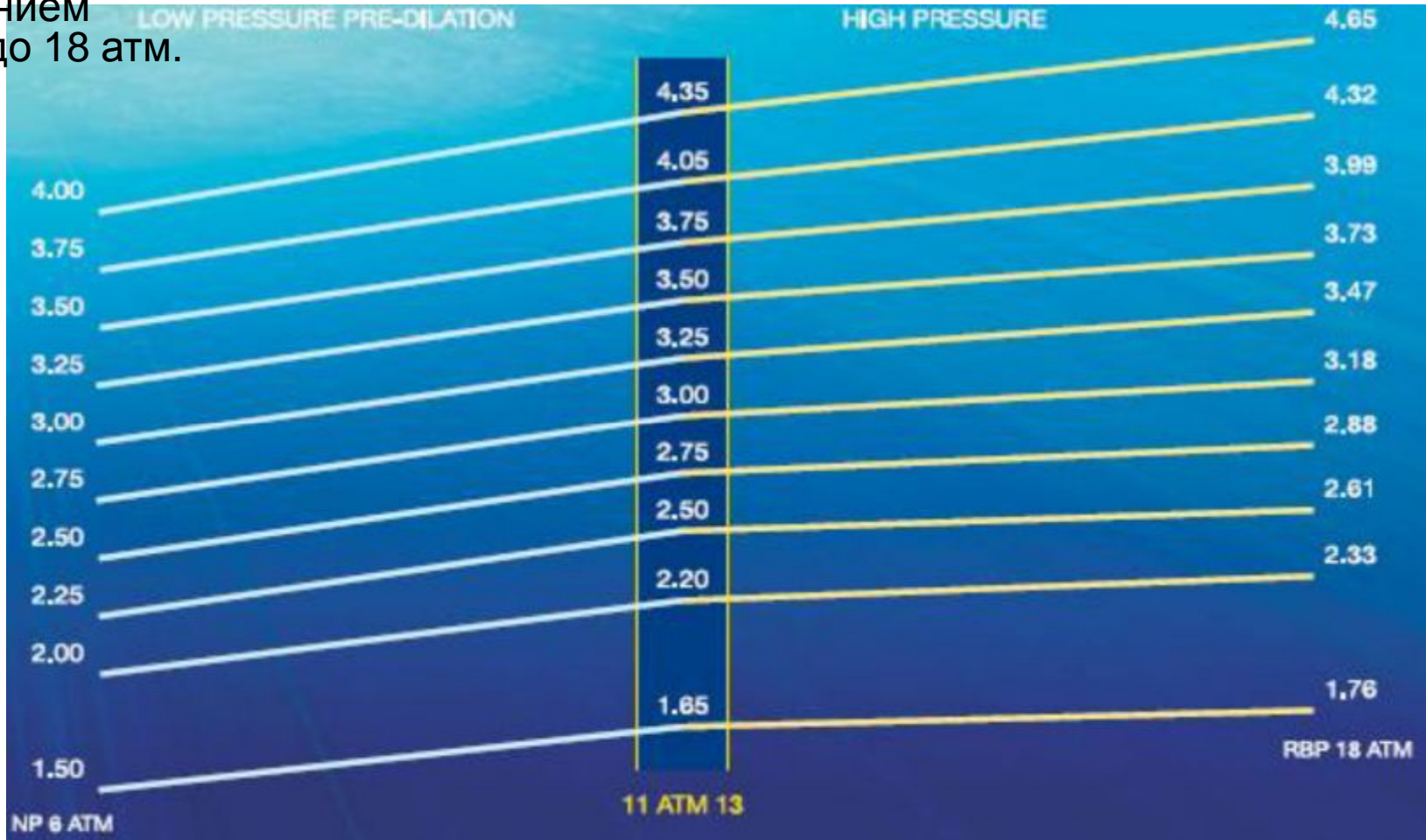


Свойства полукомплайсного баллона (Δ 0.25mm):

- Мягкий эластичный материал
- Высокая проходимость
- Отличная (повторная) сворачиваемость

Выбор правильного размера!

Например, референсный диаметр сосуда 3 мм, доктор выберет баллон ProNP диаметром 2,75 мм для аккуратной преддилатации, не превышая давление в баллоне 11 атм, а затем использует этот же баллон для пост-дилатации давлением от 13 до 18 атм.

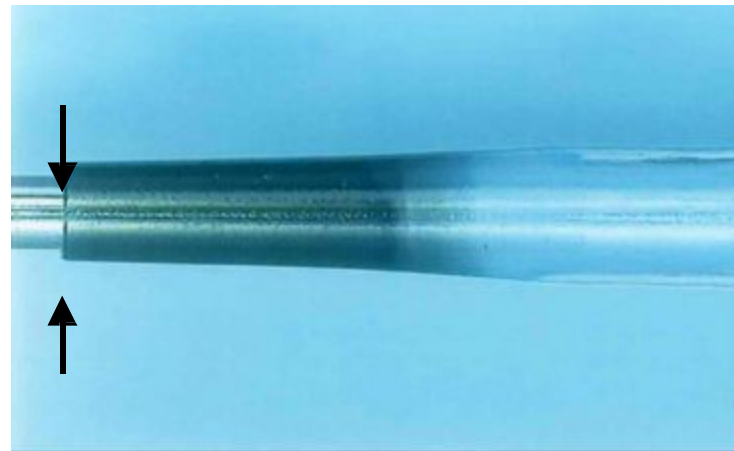


Один баллон для оптимизации процедуры

Pro-HP свойства системы доставки

Низкий профиль кончика и низкий кросс-профиль

- Профиль кончика = 0.0175"
- Материал кончика = Пebaкc



Диаметр баллона	Кросс – профиль системы доставки
1.5 мм	0.024" (1 маркер)
2.0 мм	0.025" (2 маркера)
2.5 мм	0.027" (2 маркера)
3.0 мм	0.029" (2 маркера)
3.5 мм	0.031" (2 маркера)
4.0 мм	0.033" (2 маркера)

Pro-HP быстрый и мягкий

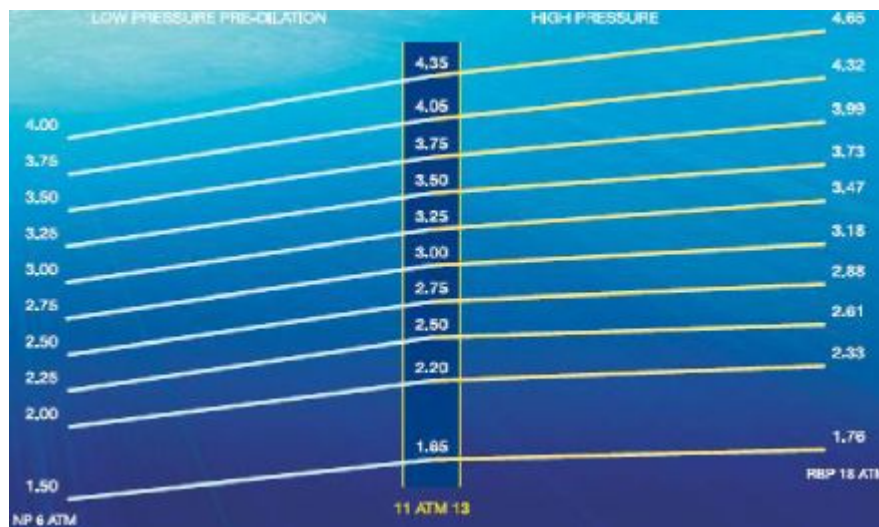
Alvimedica Pro-HP	Повторная сворачиваемость раздутого баллона
Состояние баллона после наполнения давлением NP = 6 атм	
Состояние баллона после наполнения давлением RBP = 18 атм	

Уникальное предложение на рынке



Свойства полукомплайсного баллона

- Высокая доставляемость
- Отличная (повторная) сворачиваемость



Свойства некомплайсного баллона

- Малый прирост диаметра
- Высокое значение RBP 18/20 атм
- Высокое значение ABP 24/26 атм

Один баллон для оптимизации процедуры

Pro-HP Информация для заказа



back to life!

Диаметр (мм)	Длина (мм)			
	10	15	20	30
1.50	ICV8125	ICV8131	ICV8137	ICV8143
2.00	ICV8126	ICV8132	ICV8138	ICV8144
2.25	ICV8149	ICV8153	-	-
2.50	ICV8127	ICV8133	ICV8139	ICV8145
2.75	ICV8150	ICV8154	-	-
3.00	ICV8128	ICV8134	ICV8140	ICV8146
3.25	ICV8151	ICV8155	-	-
3.50	ICV8129	ICV8135	ICV8141	ICV8147
3.75	ICV8152	ICV8156	-	-
4.00	ICV8130	ICV8136	ICV8142	ICV8148

Pro-HP Таблица комплайнса

Давление [атм]	Диаметр [мм]									
	1.50	2.00	2.25	2.50	2.75	3.00	3.25	3.50	3.75	4.00
4	1.42	1.89	2.13	2.37	2.61	2.85	3.10	3.34	3.58	3.82
NP 6	1.50	2.00	2.25	2.50	2.75	3.00	3.25	3.50	3.75	4.00
7	1.53	2.04	2.30	2.56	2.82	3.07	3.32	3.57	3.84	4.10
8	1.56	2.07	2.34	2.60	2.86	3.11	3.36	3.61	3.89	4.17
9	1.58	2.10	2.37	2.63	2.89	3.15	3.40	3.65	3.94	4.22
10	1.60	2.13	2.40	2.67	2.93	3.19	3.44	3.69	3.98	4.27
11	1.62	2.15	2.42	2.69	2.96	3.23	3.48	3.73	4.03	4.32
12	1.64	2.18	2.45	2.72	3.00	3.27	3.52	3.77	4.07	4.37
13	1.66	2.20	2.48	2.75	3.03	3.30	3.56	3.81	4.12	4.42
14	1.68	2.23	2.50	2.77	3.06	3.34	3.59	3.84	4.16	4.47
15	1.70	2.25	2.53	2.80	3.09	3.37	3.62	3.87	4.20	4.52
16	1.72	2.28	2.55	2.82	3.11	3.40	3.66	3.91	4.24	4.56
17	1.74	2.30	2.58	2.85	3.14	3.43	3.69	3.95	4.28	4.60
RBP 18	1.76	2.33	2.61	2.88	3.18	3.47	3.73	3.99	4.32	4.65
19	1.78	2.36	2.64	2.92	3.22	3.52	3.78	4.03	4.37	4.71
RBP 20	1.80	2.39	2.67	2.95	3.26	3.56	3.82	4.08	4.42	4.76
21	1.83	2.42	2.71	2.99	3.30	3.61	3.87	4.13	4.48	4.82
22	1.86	2.46	2.75	3.03	3.35	3.66	3.93	4.19	4.54	4.88